

Fiche technique serveur Innovative Park

1. Présentation et fonctionnalités :

Serveur de données avec les fonctions suivantes :

- L'acquisition des données en provenance des capteurs de comptage et des détecteurs de présence de véhicules via les passerelles de communication,
- La transmission des informations de comptage au superviseur pour l'établissement des statistiques,
- La mise à disposition des informations temps réel en mode Web Server.

2. Caractéristiques :

Caractéristiques générales	
Marque	Innovative Technologies
Version	S-3-2020
Carte mère	Gigabyte GA-C1007UN 2x LAN
Processeur	Intel Celeron 1007U
Mémoire	RAM 4096MB DDR-III 1333
Disque dur	Scandisk 2.5" SATA SSD 64GB
Alimentation	picoPSU-160-XT DC/DC (160 Watt) [24pI ATX]
Système d'exploitation	Linux Ubuntu 20.04

Caractéristiques électrique	
Alimentation	110 -240 VAC
Consommation électrique	25 W
Réseau de communication	BusCan - Ethernet
Connectique	Connecteur RJ45

Conditions ambiantes	
Température de fonctionnement	-10°C à 50°C
Température de stockage	-20°C à 60°C

Réglementation	
Émissions FCC	CE (EN55013)
Émissions conduites	NF-EN 55022 (1998)
Immunité	CE (EN50130-4)
Immunité de radio fréquence	NF-EN 61000-4-3 (1995).
Immunité de mode commun RF.	NF-EN 61000-4-6 (1994)

3. Casing :

Le serveur est disponible en deux casings :

1. version rackable en baie 19" :



Caractéristiques mécanique version rackable	
Dimensions	19", 2U 88 x 483 x 350mm
Matériaux utilisés version rackable	Acier ou composite aluminium - polyéthylène
Poids version rackable	6 kg
Étanchéité version rackable	IP30
Résistance aux chocs	N/A
Ventilation	N/A

2. Version coffret :



Caractéristiques mécanique version coffret	
Dimensions (L x H x P)	400 x 300 x 165 mm
Matériaux utilisés version coffret	ABS
Poids version coffret	5,5 kg
Étanchéité version coffret	IP65
Résistance aux chocs	N/A
Ventilation	Naturelle via deux ouïes

Vue intérieure du serveur en rack 19"

Alimentation 12 VDC serveur

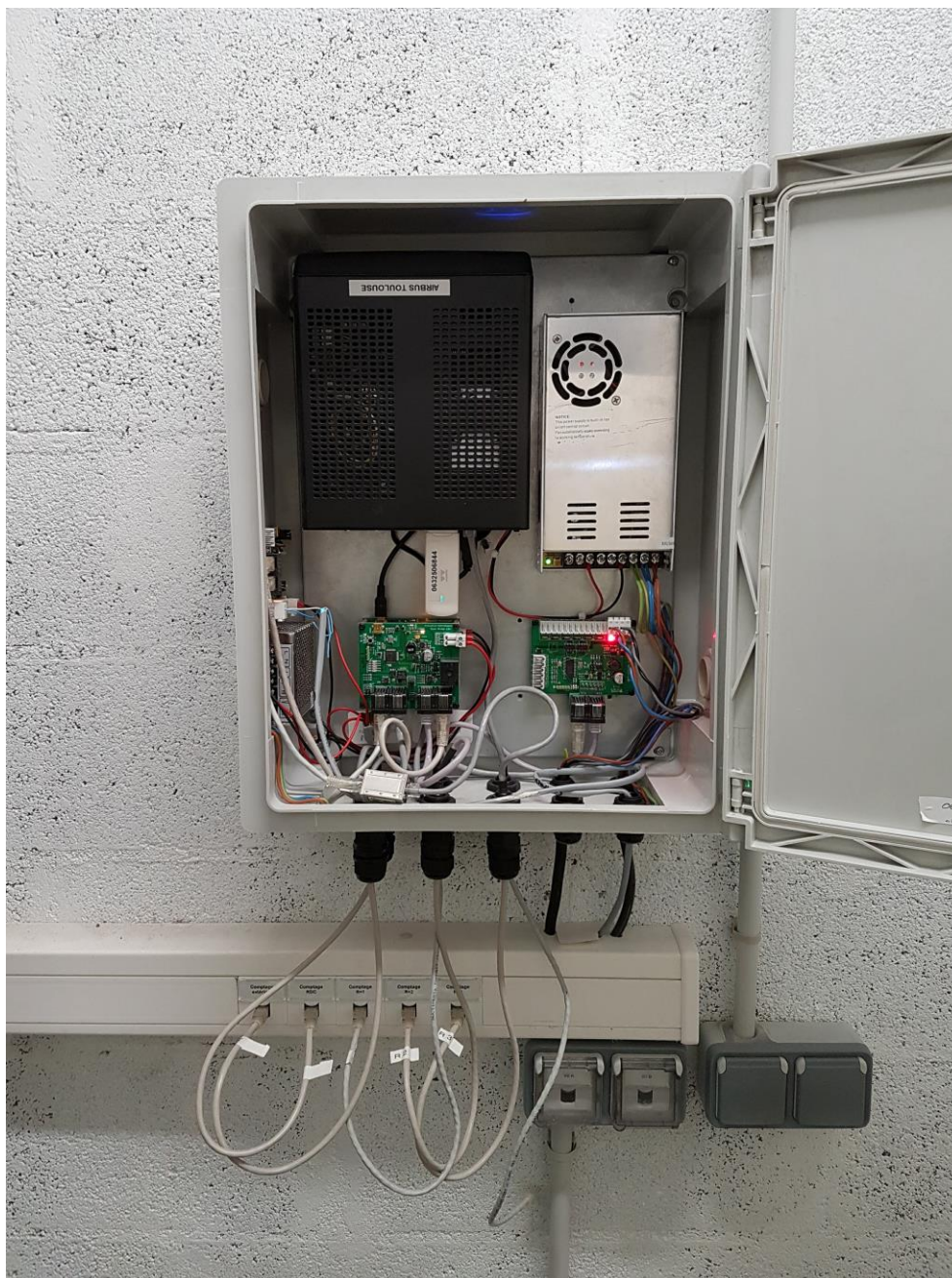
Serveur industriel



Alimentation passerelle terminale

Passerelle terminale

Vue intérieure du serveur en coffret



Les documentations techniques et commerciales du système Innovative Park sont disponibles sur le site :
www.innovative-technologies.fr

Contact : Philippe Besnard - Téléphone : 06 07 73 56 10 - philippe.besnard@innovative-technologies.fr

Innovative Technologies - 60, route du château – 45210 Griselles
SAS au capital de 360.000 € - Siret : 829 150 770 00016- APE : 7490B - TVA FR 36 829 150 770
tel : 33 (0)2 38 96 60 51 - fax : 33 (0)2 34 08 77 35