

## **Tôlerie des caissons de panneaux d'affichage dynamique**

### **Version parclose**

#### **Versions :**

- Avec parclose pour afficheurs simple face, double face ou applications spécifiques.

#### **Dimensions :**

- Panneaux d'affichage dynamique (recto) + panneau Police (verso);
- Dimensions standard : 600 - 800 - 1000 - 1200 x 200 ;
- Autres dimensions sur demande ;

#### **Raccordement :**

- Raccordement à l'intérieur via un trou de diamètre 25 mm sur la partie haute.
- Raccordement possible sur les 5 cotés (modèle avec parclose) via des passages sécables de PE (PE standard pour alimentation et PE RJ45 étanches pour le bus) ;

#### **Casing :**

- Matériau : tôle acier 15/10ème en standard. Inox pour les afficheurs extérieurs.
- Peinture : thermolaquage : peinture en poudre, base époxy appliquée à l'aide de pistolets électrostatiques puis cuite dans un four. Marque de la peinture : AKZO NOBEL POWDER COATING ;
- Couleur : noir mat RAL 9005, autre couleur sur demande ;
- Aspect et textures : aspect lisse
- Résistance mécanique : N/A (caisson), IK10 : face avant ;
- Résistance chimique à la pollution : N/D ;
- Étanchéité : N/A en intérieur

#### **Fixations :**

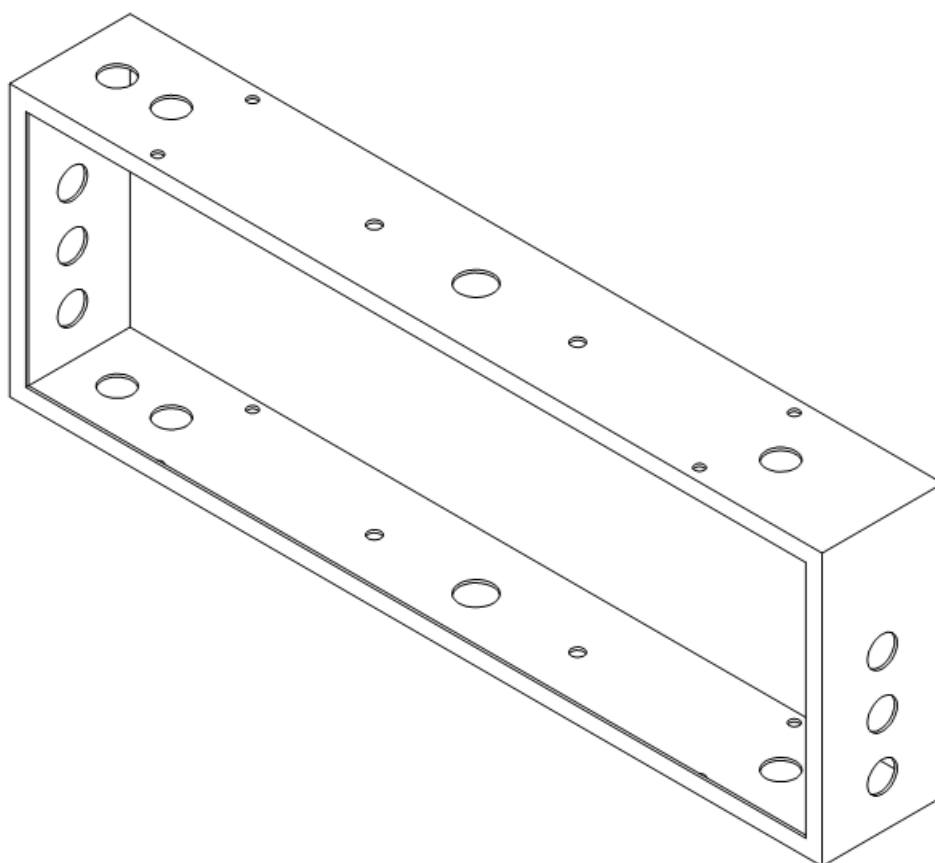
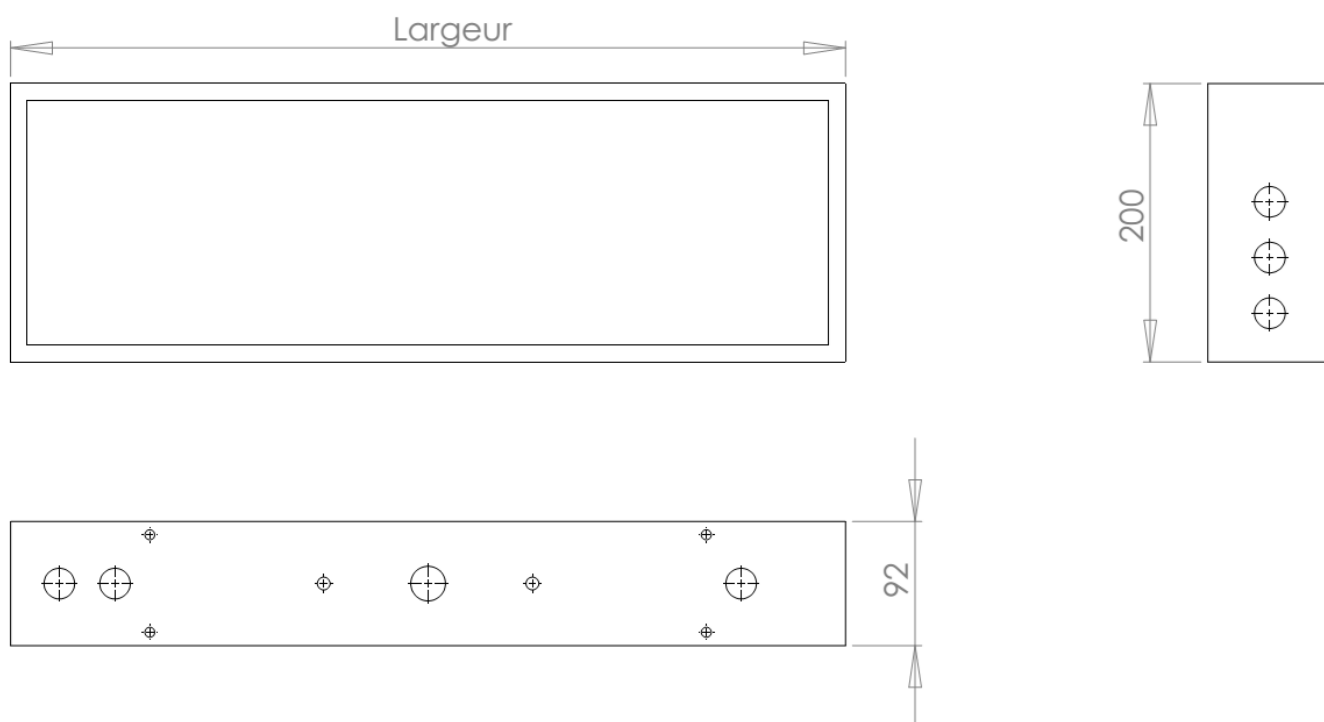
- Au plafond par console adaptée à la hauteur désirée, contre le plafond ou montage mural en applique.

#### **Origine des fabrications :**

- Conception et fabrication en France.

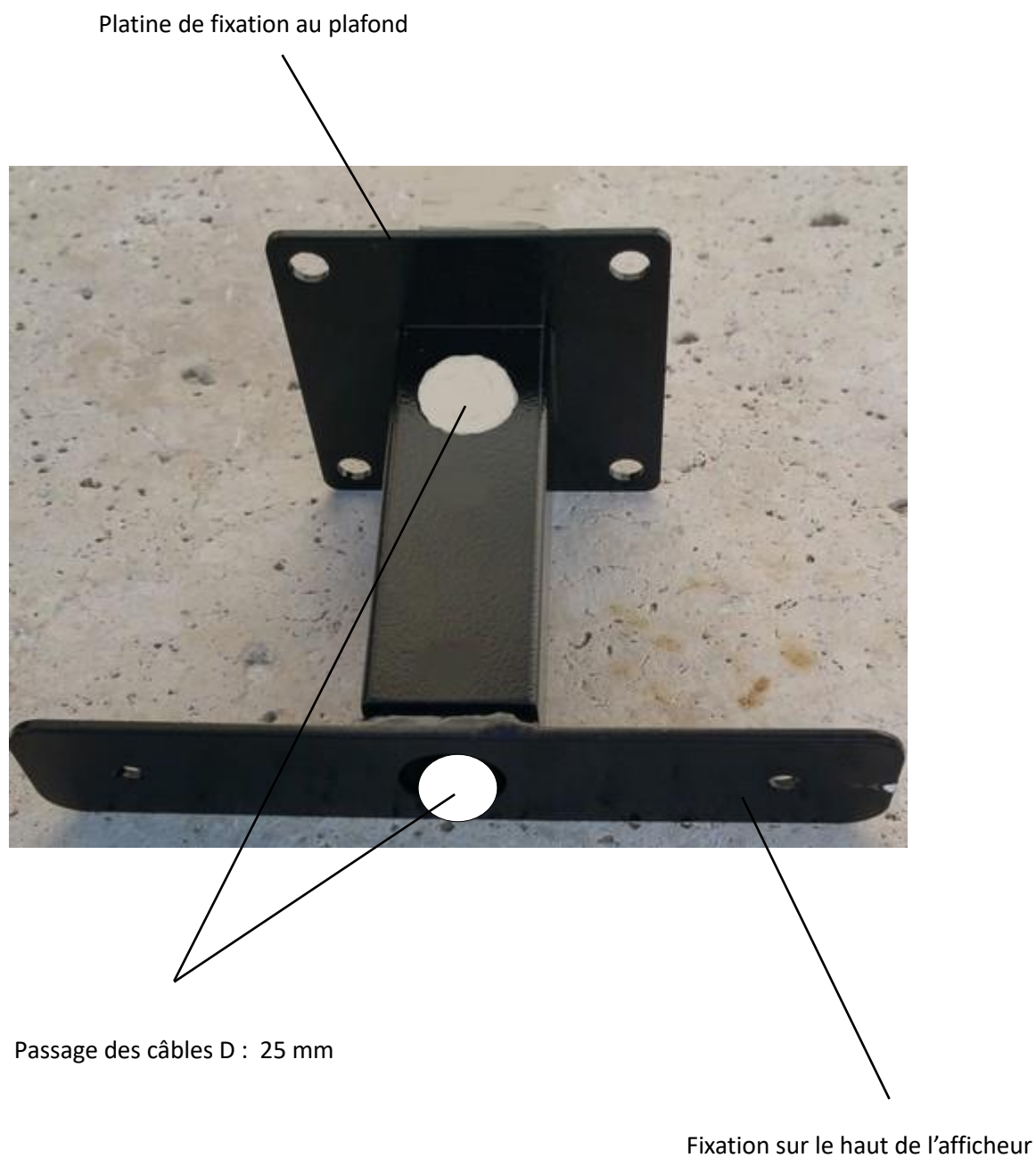
# 1 Caisson avec parclose

Applications spécifiques et double face – Dessin technique



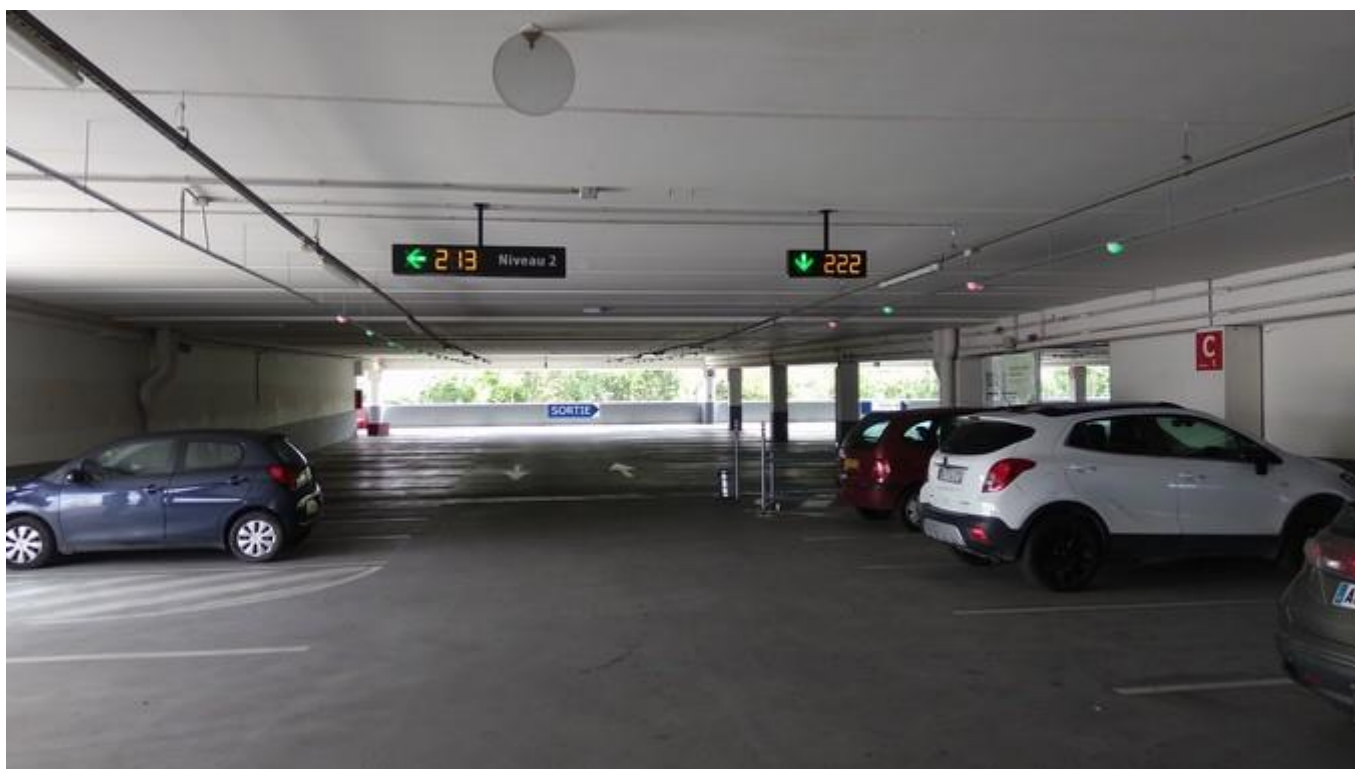
## 2 Support d'afficheur standard

Fixation au plafond via un support de 30 à 1800 mm. Passage des câbles dans le support



Exemple : support de longueur 450 mm

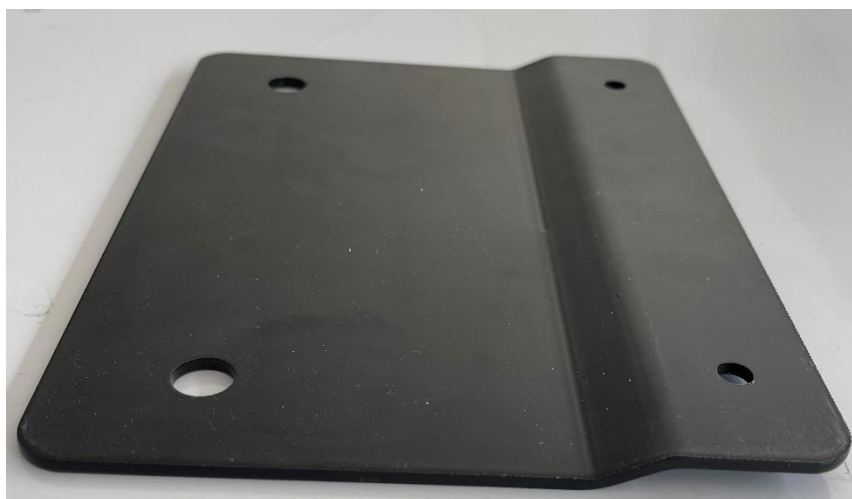
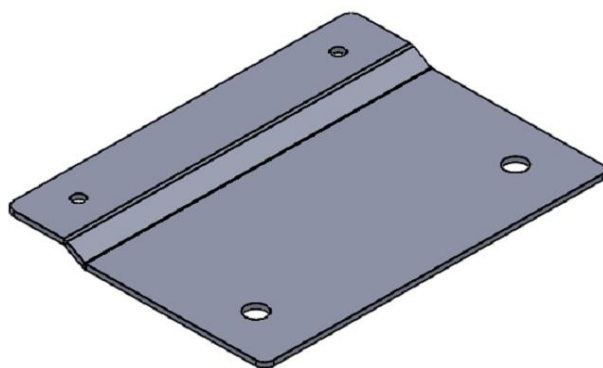
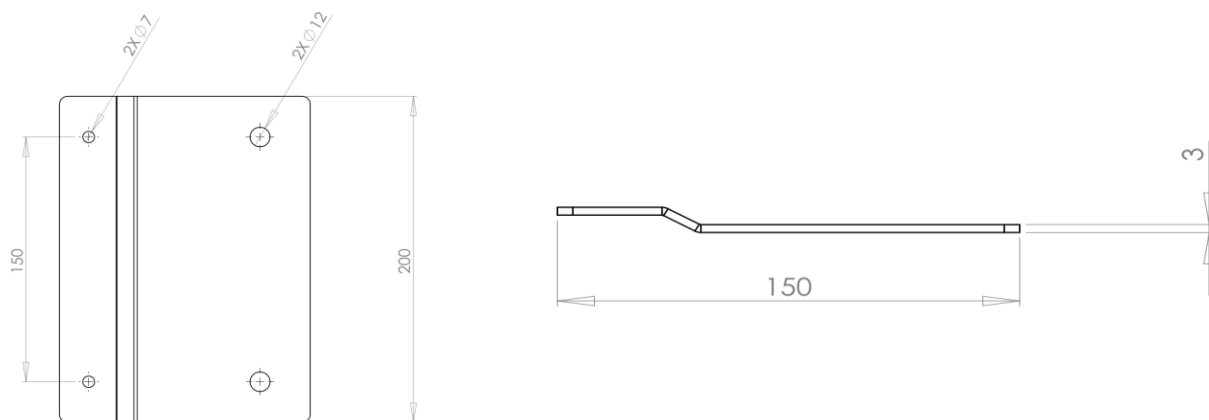




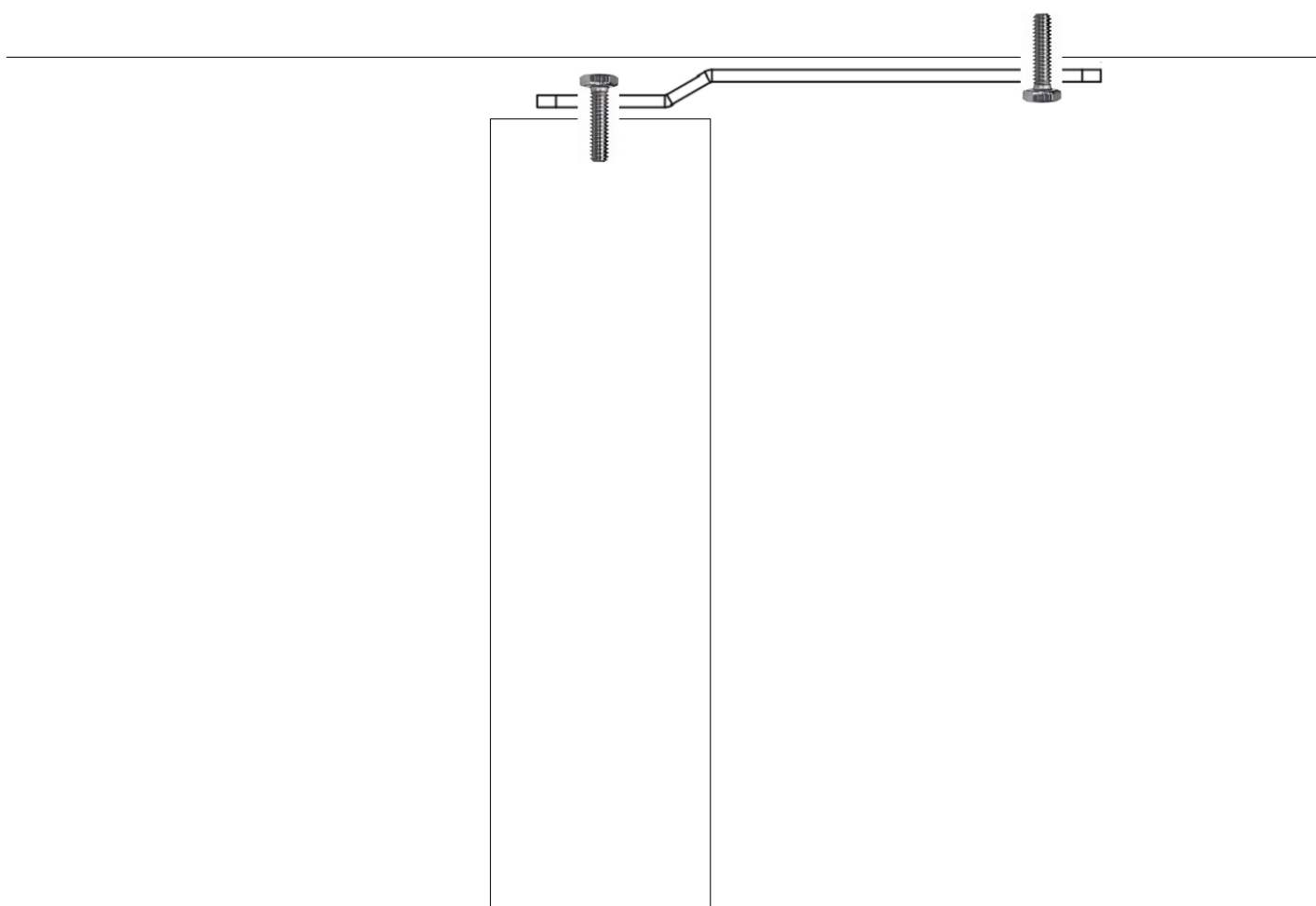
Exemple de montage en situation

### 3 Support d'afficheur au plafond

Dans ce cas, sortie des câbles par l'arrière

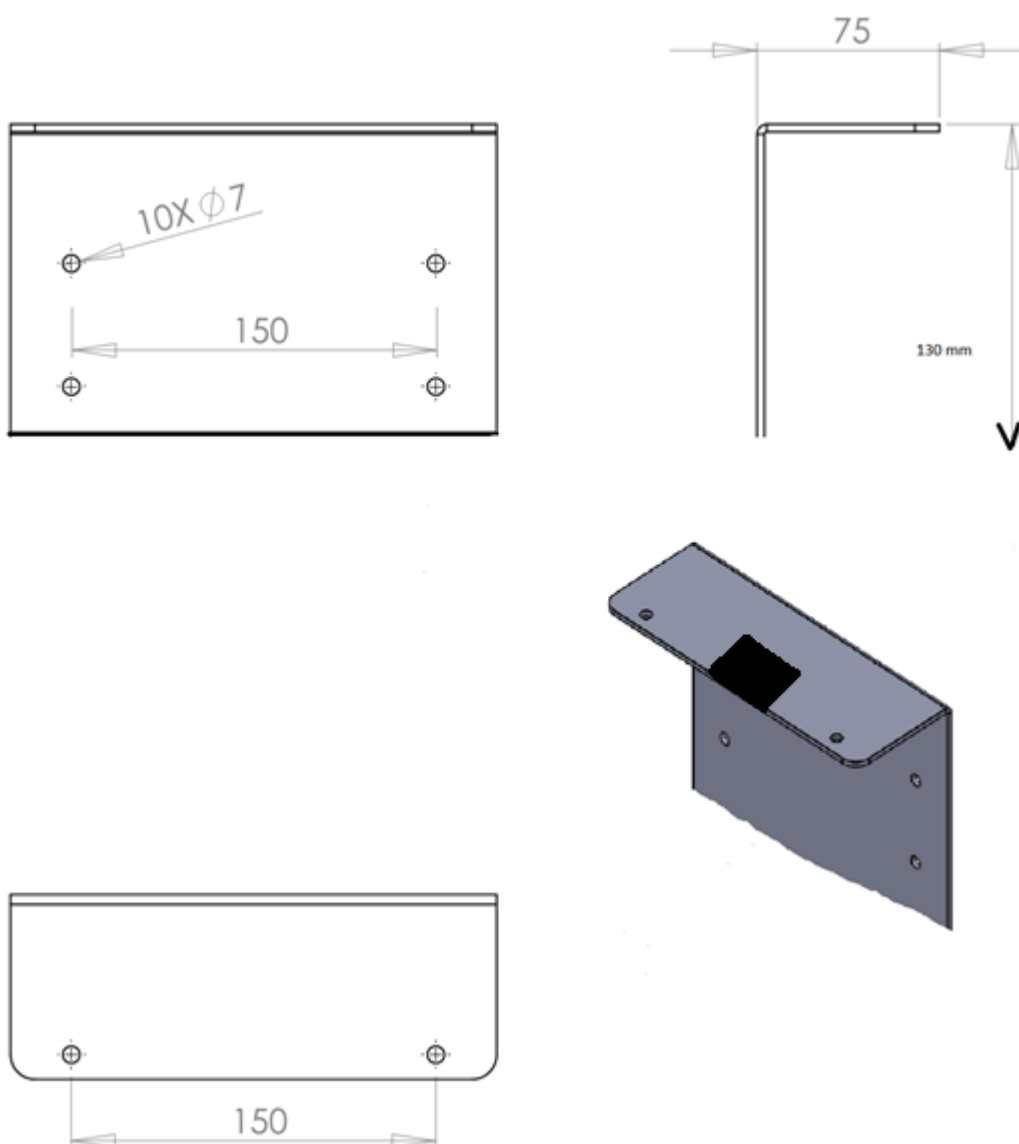


Vue en coupe - Sortie des câbles sur les côtés ou derrière



## 4 Support d'afficheur en applique

Sortie des câbles sur les cotés







### Représentation du support

Les documentations techniques et commerciales du système Innovative Park sont disponibles sur le site : [www.innovative-technologies.fr](http://www.innovative-technologies.fr)

Contact : Philippe Besnard - Téléphone : 06 07 73 56 10 - [philippe.besnard@innovative-technologies.fr](mailto:philippe.besnard@innovative-technologies.fr)

Innovative Technologies – 60, Bois le Roi – 45210 Griselles  
SARL au capital de 28.000 € - Siret : 481 811 214 00016 - APE : 722A - TVA FR 85 481 811 214